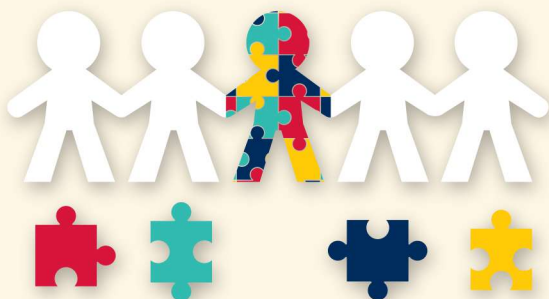


Skuteč

# SOCIÁLNÍ PRÁCE



Do nepříznivé sociální situace se může dostat každý z nás.

**Nebud'te na problémy sami, společně budeme hledat řešení.**

# SOCIÁLNÍ PRACOVNICE VŽDY

- respektuje soukromí klienta a právo na osobní svobodu a svobodu pohybu
- poskytuje podporu a pomoc diskrétně
- nabídne možnost řešení situace a respektuje Vaše rozhodnutí
- podporuje samostatnost a schopnost klientů
- přistupuje ke každému individuálně
- dodržuje mlčenlivost a osobní údaje předává jen se souhlasem

Sociální pracovnice může navštívit každý občan v tíživé životní situaci či kdokoliv, kdo má ve svém okolí někoho, kdo potřebuje pomoc.

**Služby jsou poskytovány zdarma, nezávazně a anonymně.**

Po domluvě může proběhnout schůzka v domácím prostředí nebo na neutrálním místě.

## Úřední hodiny ve Skutči

Pondělí:	8:00 – 11:00	12:00 – 17:00
Úterý:	8:00 – 11:00	12:00 – 15:30
Středa:	8:00 – 11:00	12:00 – 16:00
Pátek:	8:00 – 11:00	12:00 – 14:00

**Každé první úterý v měsíci od 9:00 do 12:00 jsme na MěÚ v Luži (případně v terénu).**

**Upřednostňujeme osobní jednání po předchozí telefonické domluvě.**

# JAK VÁM MŮŽEME JAKO SOCIÁLNÍ PRACOVNICE POMOCI?

**Poskytneme Vám základní sociální poradenství v těchto oblastech:**

## **BYDLENÍ**

Pomoc s hledáním nového nebo náhradního bydlení, pomoc s udržением stávajícího bydlení.

## **FINANCE**

Poskytujeme informace o sociálních dávkách, pomoc při řešení situace hmotné nouze, ustanovujeme zvláštního příjemce důchodu, pomůžeme sestavit finanční rozpočet, zprostředkujeme potravinovou pomoc. Nevypláčíme žádné dávky.

## **ZAMĚSTNÁNÍ**

Pomoc s vyplňováním formulářů, pomoc při sepisování životopisů.

## **JEDNÁNÍ NA ÚŘADECH**

Pomoc při komunikaci a jednání na úřadech, doprovod při jednání, pomoc při vyplňování žádostí o dávky, poradenství v oblastech sociálního zabezpečení.

## **ZAJIŠTĚNÍ PÉČE DRUHÉ OSOBY**

Poradenství a pomoc v oblasti zajištění péče druhé osoby, poradenství a pomoc při výběru a zprostředkování vhodné sociální služby.



**Skuteč**

**Městský úřad Skuteč**

Palackého náměstí 133

539 73 Skuteč

Sociální pracovnice najdete  
ve 2. poschodí budovy.



**Na koho se můžete obrátit:**

**Bc. Stanislava Pavlišová**

**Telefon: 469 326 408**

**Mobil: 731 557 491**

[stanislava.pavlisova@skutec.cz](mailto:stanislava.pavlisova@skutec.cz)

**Jitka Veverková**

**Telefon: 469 326 406**

**Mobil: 731 557 462**

[jitka.veverkova@skutec.cz](mailto:jitka.veverkova@skutec.cz)

[www.skutec.cz](http://www.skutec.cz)