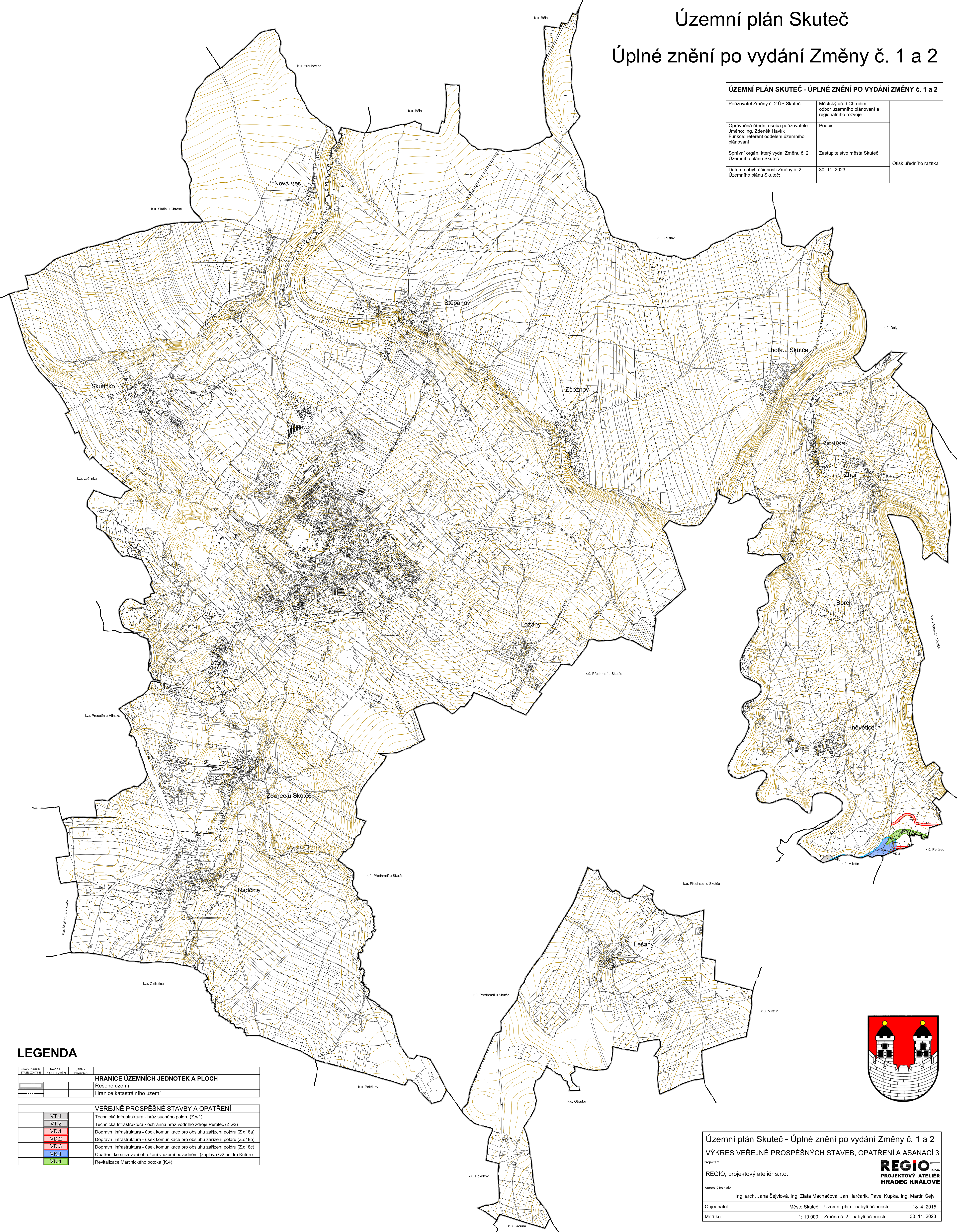


Územní plán Skuteč

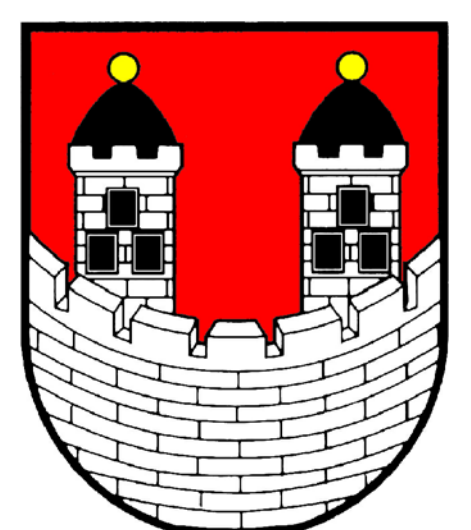
Úplné znění po vydání Změny č. 1 a 2

ÚZEMNÍ PLÁN SKUTEČ - ÚPLNÉ ZNĚNÍ PO VYDÁNÍ ZMĚNY č. 1 a 2		
Pořizovatel Změny č. 2 ÚP Skuteč:	Městský úřad Chrudim, odbor územního plánování a regionálního rozvoje	
Oprávněná úřední osoba pořizovatele: Jméno: Ing. Zdeněk Havlík Funkce: referent oddělení územního plánování	Podpis:	
Správní orgán, který vydal Změnu č. 2 Územního plánu Skuteč:	Zastupitelstvo města Skuteč	Otisk úředního razítka
Datum nabytí účinnosti Změny č. 2 Územního plánu Skuteč:	30. 11. 2023	



LEGENDA

STAV / PLOCHA	NAVŘENÍ / PLOCHA	ÚZEMNÍ / PLOCHA
HRANICE ÚZEMNÍCH JEDNOTEK A PLOCH		
Rešené území		
Hranice katastrálního území		
VEREJNĚ PROSPĚŠNÉ STAVBY A OPATŘENÍ		
	VT.1	Technická infrastruktura - hráz suchého potoku (Z.w1)
	VT.2	Technická infrastruktura - ochranná hráz vodního zdroje Perálec (Z.w2)
	VD.1	Dopravní infrastruktura - úsek komunikace pro obsluhu zařízení potoku (Z.d18a)
	VD.2	Dopravní infrastruktura - úsek komunikace pro obsluhu zařízení potoku (Z.d18b)
	VD.3	Dopravní infrastruktura - úsek komunikace pro obsluhu zařízení potoku (Z.d18c)
	VK.1	Opatření ke snížení ohrožení v území povodněmi (záplava O2 potoku Kutřín)
	VU.1	Revitalizace Martinického potoka (K.4)



Územní plán Skuteč - Úplné znění po vydání Změny č. 1 a 2		
VÝKRES VEREJNĚ PROSPĚŠNÝCH STAVEB, OPATŘENÍ A ASANACÍ 3		
Projektant:	REGIO s.r.o.	
Autorský kolektiv:	Ing. arch. Jana Šejvlová, Ing. Zlata Macháčová, Jan Harčarik, Pavel Kupka, Ing. Martin Šejvl	
Objednatel:	Město Skuteč	Územní plán - nabytí účinnosti 18. 4. 2015
Měřítko:	1: 10 000	Změna č. 2 - nabytí účinnosti 30. 11. 2023