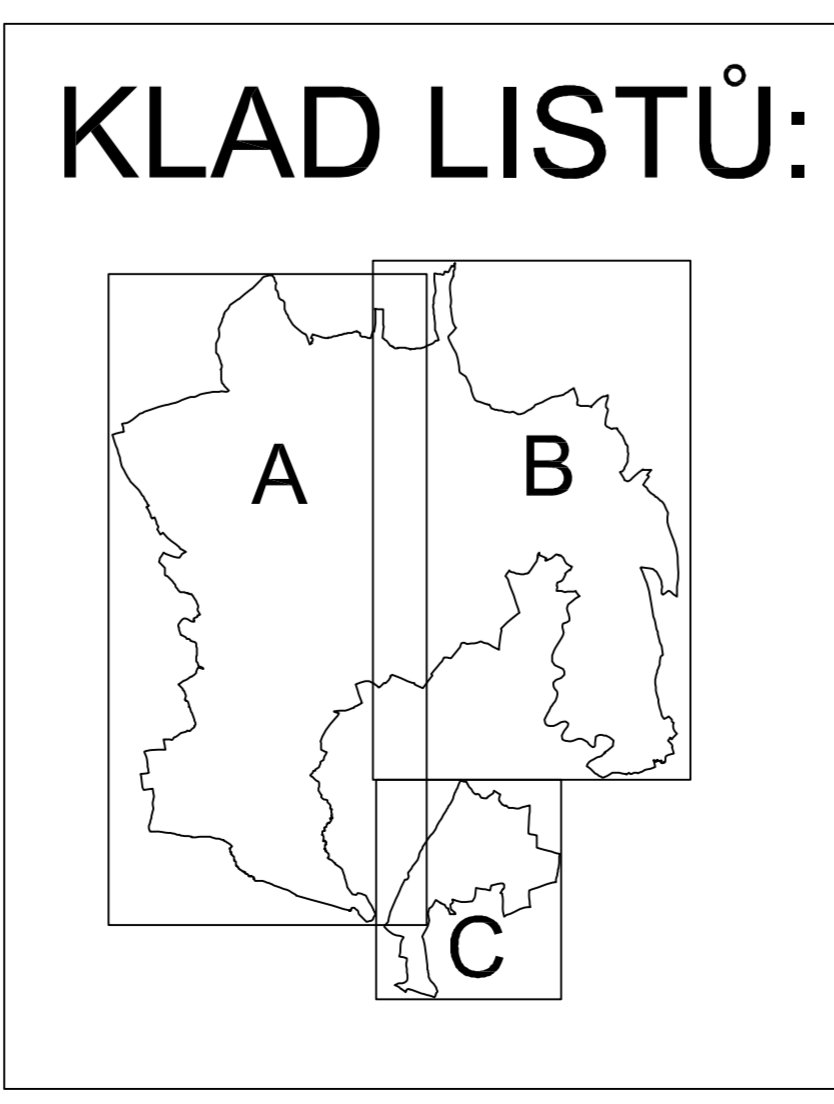
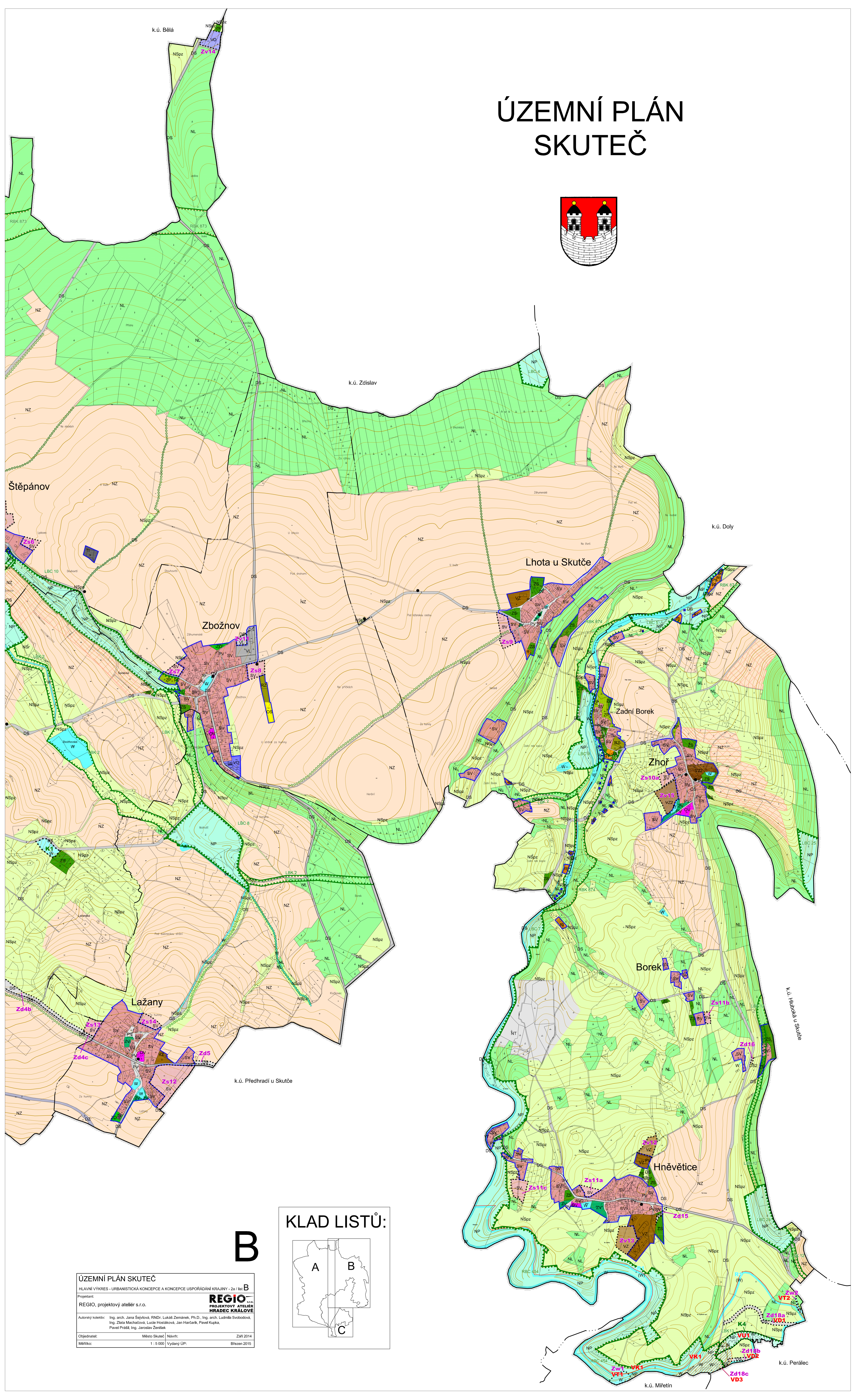
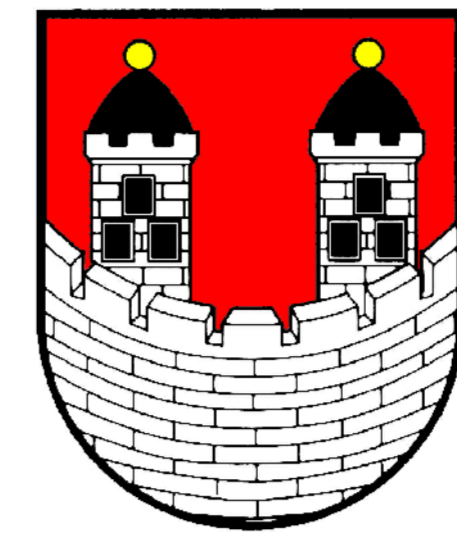


# ÚZEMNÍ PLÁN SKUTEČ



**B**

**ÚZEMNÍ PLÁN SKUTEČ**  
 HLAVNÍ VÝKRES - URBANISTICKÁ KONCEPCE A KONCEPCE USPOŘÁDÁNÍ KRAJINY - 2a / list **B**  
 Projektant: **REGIO** s.r.o.  
 REGIO, projektový atelier s.r.o.  
 Autorský kolektiv: Ing. arch. Jana Šejvová, RNDr. Lukáš Zemánek, Ph.D., Ing. arch. Ludmila Svobodová, Ing. Zlana Machabová, Lucie Hostáková, Jan Harčarik, Pavel Kupa, Pavel Práhl, Ing. Jaroslav Zentšek  
 Objednatel: Město Skuteč | Návrh: Záh 2014  
 Měřítko: 1 : 5 000 | Vydání ÚP: Březen 2015

k.ú. Perálec

k.ú. Mifetín

k.ú. Hutboř u Skutče

k.ú. Doly

k.ú. Zdislav

k.ú. Bělá

Štěpánov

Zbožnov

Lhota u Skutče

Zadní Borek

Zhoř

Borek

Hněvědice

Lažany

k.ú. Předhradí u Skutče