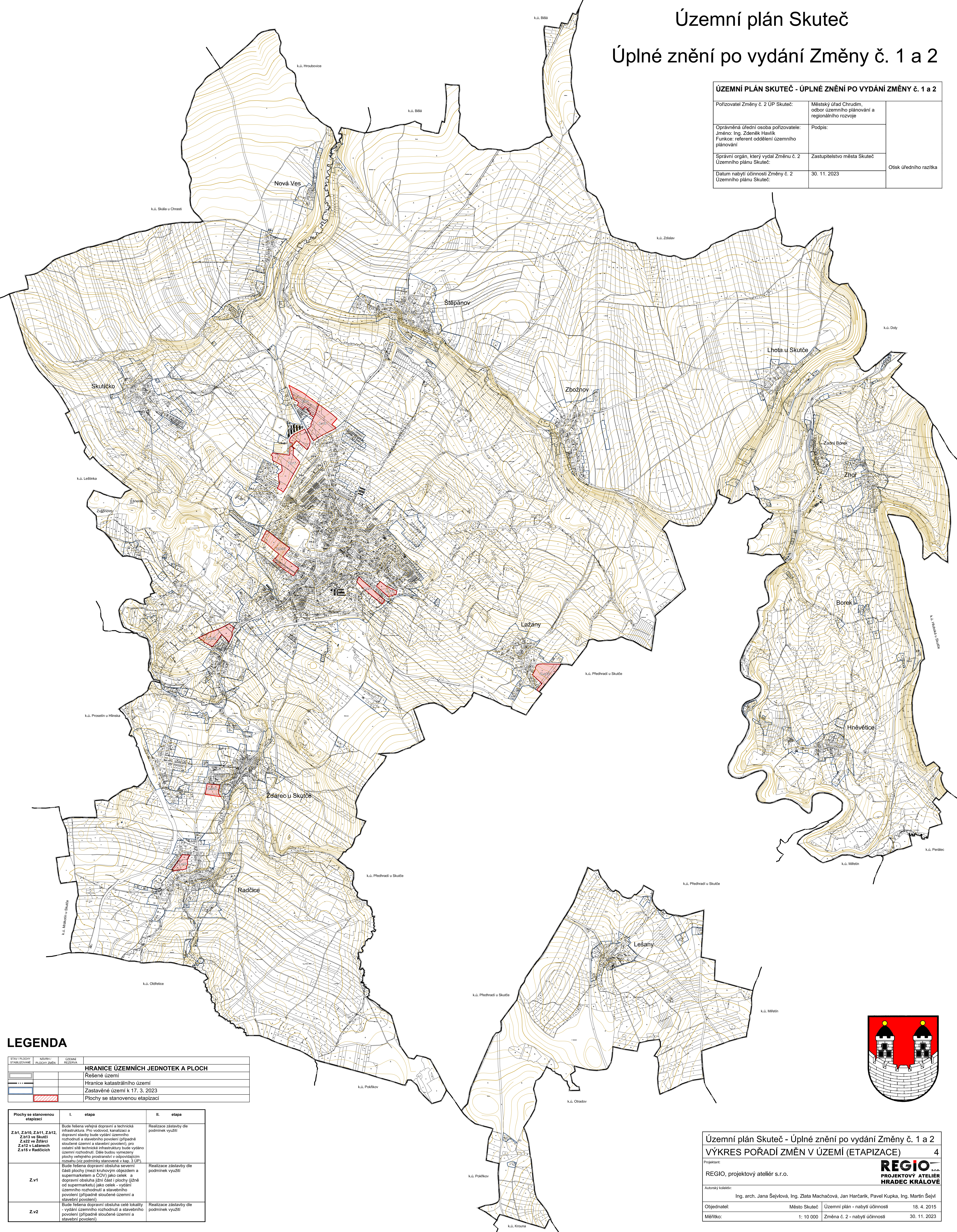


Územní plán Skuteč

Úplné znění po vydání Změny č. 1 a 2

ÚZEMNÍ PLÁN SKUTEČ - ÚPLNÉ ZNĚNÍ PO VYDÁNÍ ZMĚNY Č. 1 A 2

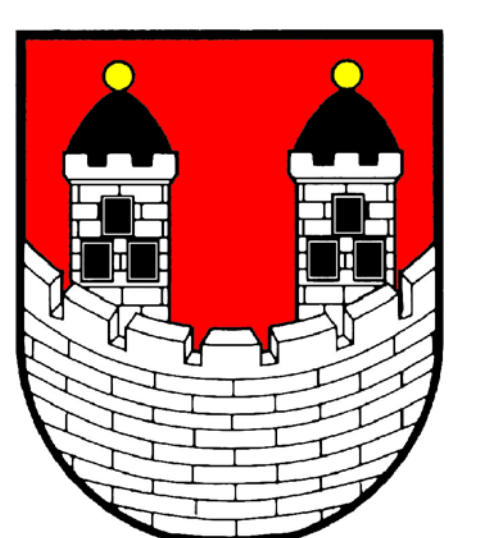
Pořizovatel Změny č. 2 ÚP Skuteč:	Městský úřad Chrudim, odbor územního plánování a regionálního rozvoje	Otisk úředního razítka
Oprávněná úřední osoba pořizovatele: Jméno: Ing. Zdeněk Havlík Funkce: referent oddělení územního plánování	Podpis:	
Správní orgán, který vydal Změnu č. 2 Územního plánu Skuteč:	Zastupitelstvo města Skuteč	
Datum nabytí účinnosti Změny č. 2 Územního plánu Skuteč:	30. 11. 2023	



LEGENDA

STAVY PLOCHY STABILIZOVANÉ	NABÝTÍ PLOCHY ZMĚN	ÚZEMNÍ REZERVA
HRANICE ÚZEMNÍCH JEDNOTEK A PLOCH		
Rešené území		
Hranice katastrálního území		
Zastavěné území k 17. 3. 2023		
Plochy se stanovenou etapizací		

Plochy se stanovenou etapizací	I. etapa	II. etapa
Z.b1, Z.b10, Z.b11, Z.b12, Z.b13 ve Skutči, Z.s22 ve Žďarci, Z.s12 v Lázních, Z.s10 v Radčicích	Bude řešena veřejná dopravní a technická infrastruktura. Pro vodovod, kanalizaci a dopravní stavby bude vydán územní rozhodnutí a stavební povolení (případně sloučené územní a stavební povolení), po ostatní síle technické infrastruktury bude vydáno územní rozhodnutí. Dále budou vymezeny plochy veřejného prostranství v odpovídajícím rozsahu (viz podmínky stanovené v káp. 3 ÚP).	Realizace zástavby dle podmínek využití
Z.v1	Bude řešena dopravní obsluha severní části plochy (mezi kruhovým objezdem a supermarketem a COV) jako celek, a dopravní obsluha jižní části i plochy (jižně od supermarketu) jako celek - vydání územního rozhodnutí a stavebního povolení (případně sloučené územní a stavební povolení)	Realizace zástavby dle podmínek využití
Z.v2	Bude řešena dopravní obsluha celé lokality - vydání územního rozhodnutí a stavebního povolení (případně sloučené územní a stavební povolení)	Realizace zástavby dle podmínek využití



Územní plán Skuteč - Úplné znění po vydání Změny č. 1 a 2

VÝKRES POŘADÍ ZMĚN V ÚZEMÍ (ETAPIZACE) 4

Projektant: **REGIO** s.r.o.
REGIO, projektový ateliér s.r.o.

Autorský kolektiv: Ing. arch. Jana Šejvlová, Ing. Zlata Macháčová, Jan Harčarik, Pavel Kupka, Ing. Martin Šejvl

Objednatel: Město Skuteč Územní plán - nabytí účinnosti 18. 4. 2015

Měřítko: 1: 10 000 Změna č. 2 - nabytí účinnosti 30. 11. 2023