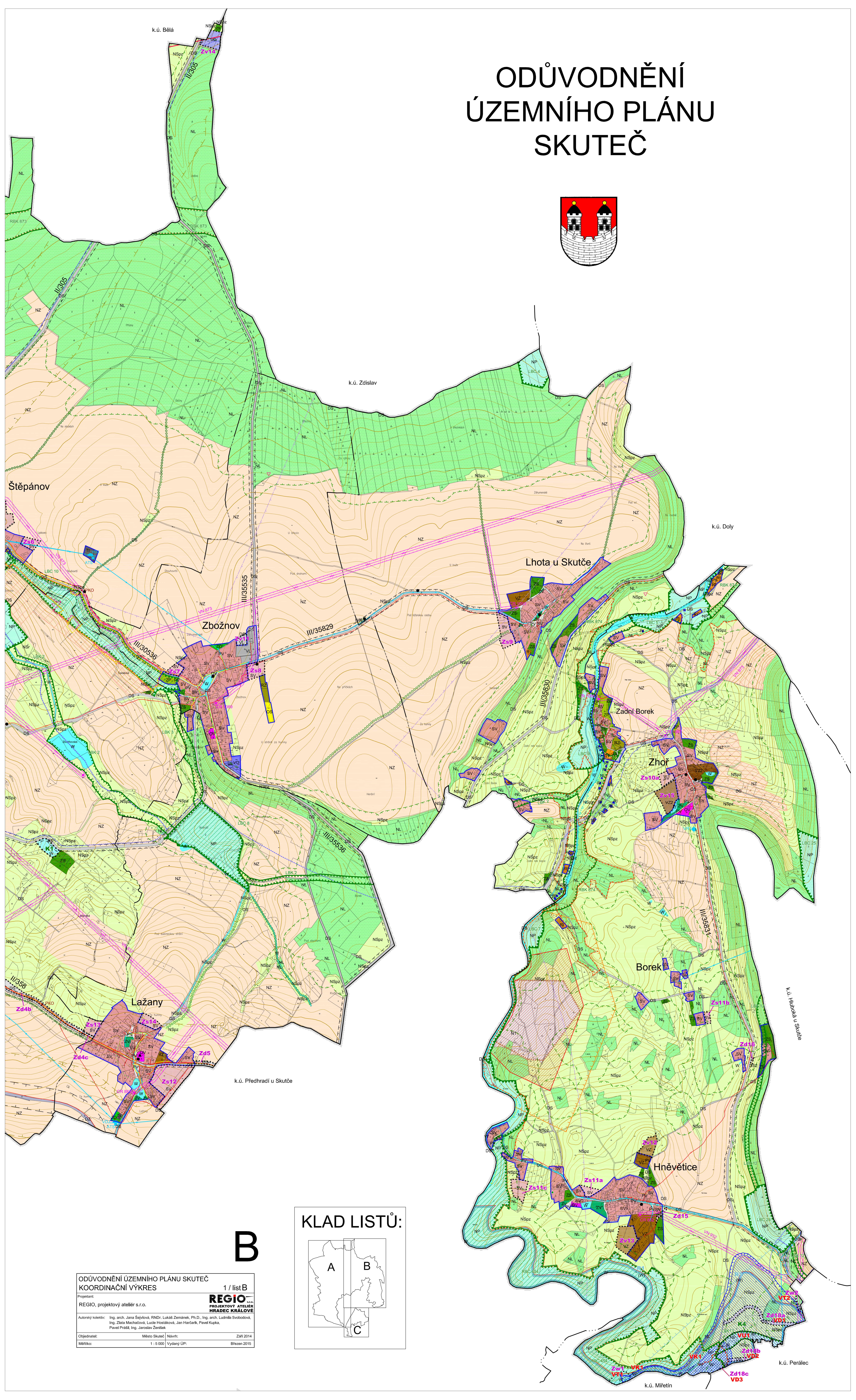
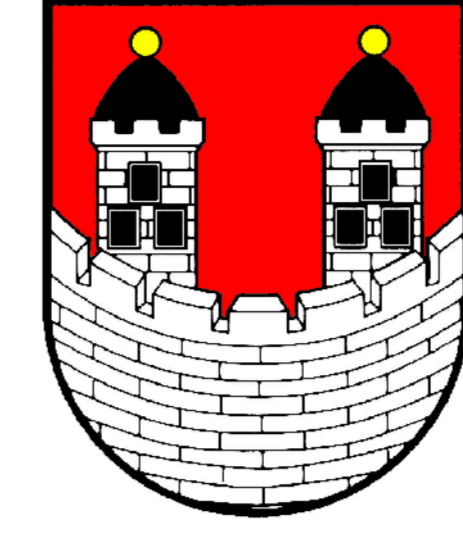
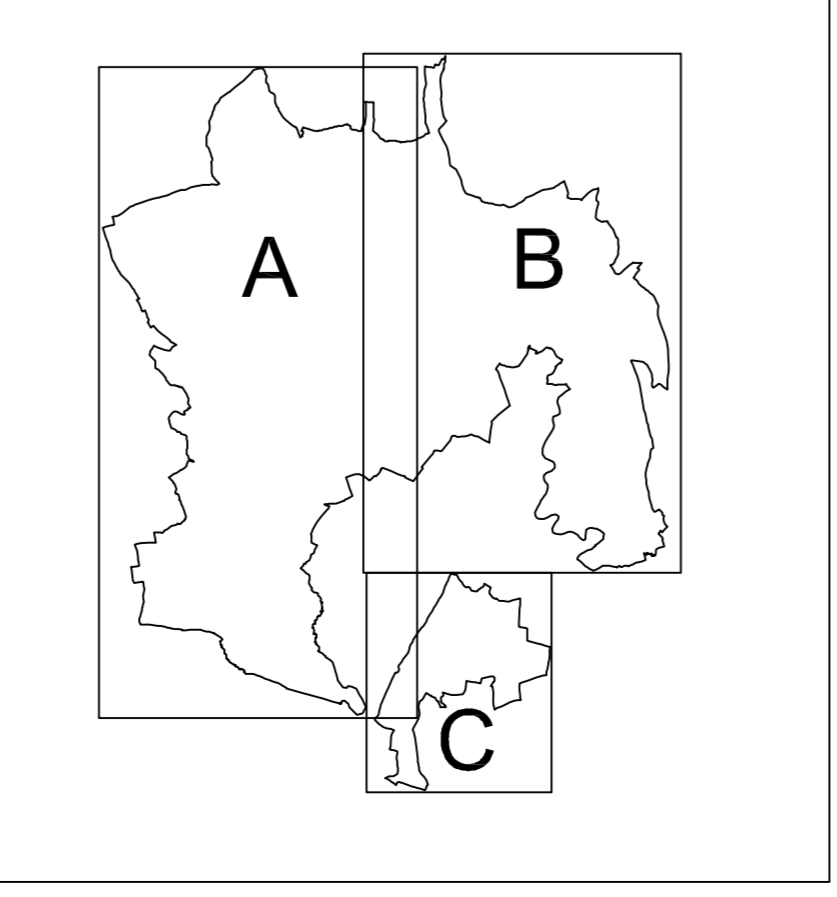


ODŮVODNĚNÍ ÚZEMNÍHO PLÁNU SKUTEČ



B

KLAD LISTŮ:



ODŮVODNĚNÍ ÚZEMNÍHO PLÁNU SKUTEČ
KOORDINAČNÍ VÝKRES 1 / list B

Projektant:
REGIO s.r.o.
PROJEKTOVÝ ATÉLIER
HRADEC KRÁLOVÉ

Autorský kolektiv: Ing. arch. Jana Šejvová, RNDr. Lukáš Zemánek, Ph.D., Ing. arch. Ludmila Svobodová,
Ing. Zlana Machová, Lucie Hostáková, Jan Hačáček, Pavel Kupka,
Pavel Práhl, Ing. Jaroslav Zentšek

Objednatel: Město Skuteč Návrh: Záh 2014
Měřítko: 1 : 5 000 Vydání ÚP: Březen 2015