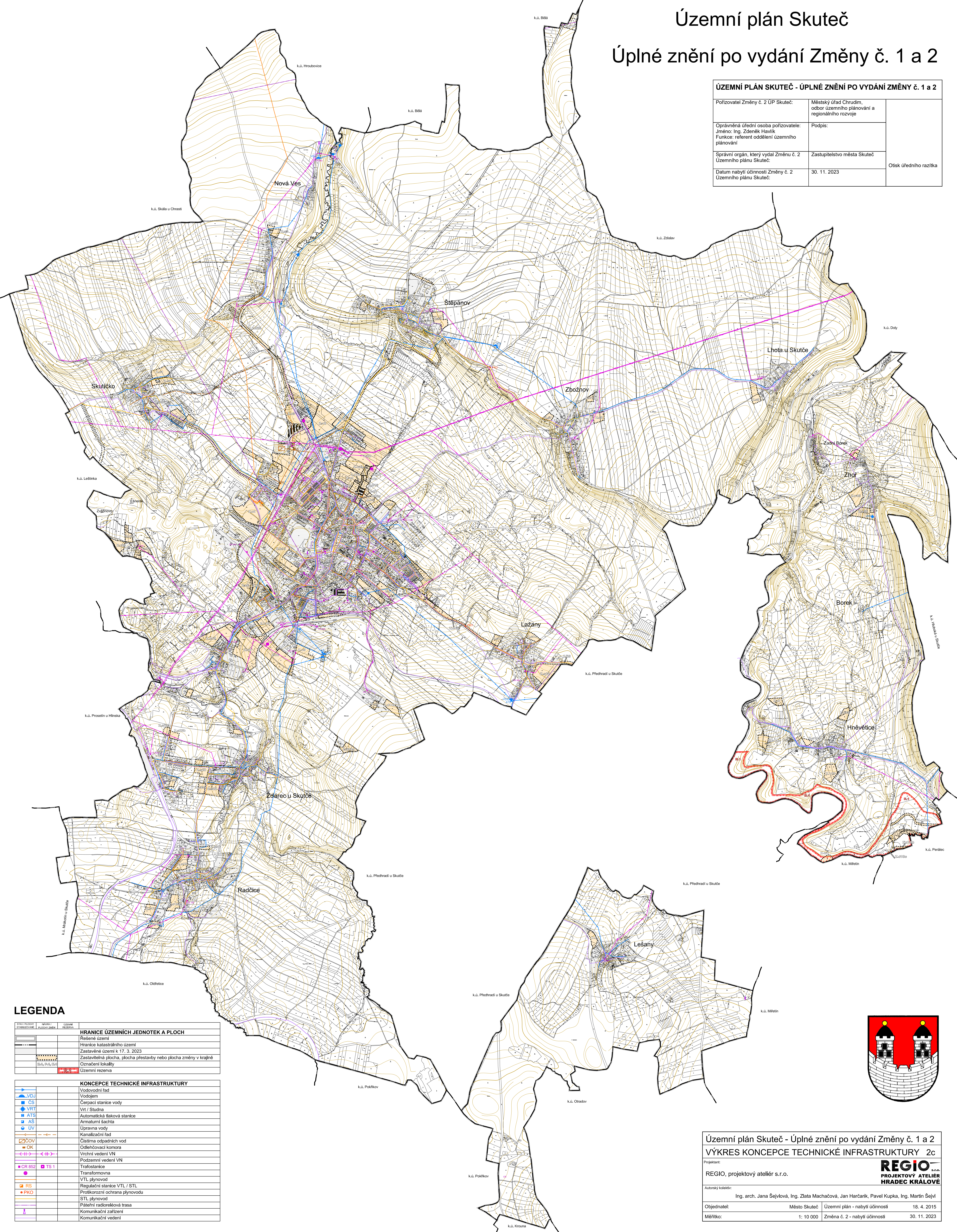


Územní plán Skuteč

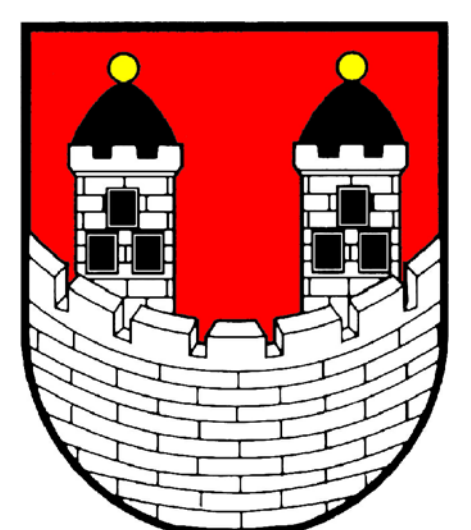
Úplné znění po vydání Změny č. 1 a 2

ÚZEMNÍ PLÁN SKUTEČ - ÚPLNÉ ZNĚNÍ PO VYDÁNÍ ZMĚNY Č. 1 A 2		
Pořizovatel Změny č. 2 ÚP Skuteč:	Městský úřad Chrudim, odbor územního plánování a regionálního rozvoje	
Oprávněná úřední osoba pořizovatele: Jméno: Ing. Zdeněk Havlík Funkce: referent oddělení územního plánování	Podpis:	
Správní orgán, který vydal Změnu č. 2 Územního plánu Skuteč:	Zastupitelstvo města Skuteč	Otisk úředního razítka
Datum nabytí účinnosti Změny č. 2 Územního plánu Skuteč:	30. 11. 2023	



LEGENDA

STAVBY/ROZSAH	WIKI	LEGENDA	LEGENDA
		HRANICE ÚZEMNÍCH JEDNOTEK A PLOCH	
			Řešené území
			Hranice katastrálního území
			Zastavěné území k 17. 3. 2023
			Zastavitelná plocha, plocha přestavby nebo plocha změny v krajinně
			Označení lokality
			Územní rezerva
		KONCEPCE TECHNICKÉ INFRASTRUKTURY	
			Vodovodní řád
			Vodojem
			Čerpadací stanice vody
			VS / Studna
			VRT / VRT
			Automatická tlaková stanice
			AS
			Armaturní šachta
			ÚV
			Úpravná voda
			Kanalizační řád
			Čistírna odpadních vod
			OK
			Odlehčovací komora
			Vrchní vedení VN
			Podzemní vedení VN
			Transformovna
			TS 1
			CR 852
			VTL plynovod
			RS
			Regulační stanice VTL / STL
			PKO
			Protikorozi ochrana plynovodu
			STL plynovod
			Páteří radioreleková trasa
			Komunikační zařízení
			Komunikační vedení



Územní plán Skuteč - Úplné znění po vydání Změny č. 1 a 2			
VÝKRES KONCEPCE TECHNICKÉ INFRASTRUKTURY 2c			
Projektant:	REGIO s.r.o.		
Autorský kolektiv:	Ing. arch. Jana Šejvlová, Ing. Zlata Macháčová, Jan Harčarik, Pavel Kupka, Ing. Martin Šejvl		
Objednatel:	Město Skuteč	Územní plán - nabytí účinnosti	18. 4. 2015
Měřítko:	1: 10 000	Změna č. 2 - nabytí účinnosti	30. 11. 2023